

Das Know-how.

REFA

Tradition mit Perspektive

Eine REFA-Bilderbuchgeschichte



Deutschlands führender Verband für

ARBEITSGESTALTUNG

BETRIBSORGANISATION

UNTERNEHMENSENTWICKLUNG



Kunden von REFA (Auszug): AOK, Audi, BMW Group, Continental, Daimler AG, Die Bahn, EADS Defence & Security, ebmpapst, Electrolux, Endress+Hauser, EvoBus, HDW, Infineon, Karmann, Krombach Armaturen, LuK, MAN, MTU Aero Engines, OPEL, PHOENIX, RAFI, REWE, Stadtwerke Frankfurt a. M., SIEMENS, Weidmüller, Wieland, Winkhaus



Dipl.-Ing. Frank Pöschel



Prof. Dr. Oliver B. Störmer

REFA – Tradition mit Perspektive.

Was soll denn dieser Werbespruch?

Gegenfrage: Wer hätte dem ursprünglich reinen Arbeitszeitermittler REFA in seinem Gründungsjahr 1924 attestieren wollen, dass ein derartiges Geschäft Zukunft hat und sich gar weiterentwickeln lässt? Wohl nur die Gründer selbst und die haben mit ihrer Überzeugung den Grundstein für ein Traditionsunternehmen gelegt.

Tradition heißt für uns, nachhaltig auf Kernkompetenzen zu setzen und diese nach Maßgabe der Marktentwicklung gezielt zu pflegen und ebenso auszubauen. Dafür haben sich nun einige Generationen engagiert. Und heute zählen zu unseren Domänen

- die Arbeitsgestaltung,
- die Betriebsorganisation sowie
- die Unternehmensentwicklung.

Grundlage unserer Leistungen bilden Methoden, die wir seit eh und je in Abstimmung mit Arbeitnehmer- und Arbeitgeberdachorganisationen entwickeln.

Ein traditioneller Schwerpunkt unserer Aktivitäten liegt in der beruflichen Weiterbildung. Nicht von ungefähr steht sie unter dem Motto „Das Know-how“. Wir bieten Perspektiven auf solidem Fundament und gehören wohl deshalb zu den bundesweit führenden Anbietern. Entdecken Sie in dieser Broschüre auch, was REFA Ihnen in Beratung und Coaching sowie mit REFA-International weltweit bieten kann.

REFA finden Sie auch in Ihrer Nähe. Schauen Sie doch mal rein oder kontaktieren Sie uns auf die Ihnen passende Art.

Auf dann und beste Grüße

Dipl.-Ing. Frank Pöschel
Vorsitzender REFA-Aufsichtsrat

Prof. Dr. Oliver B. Störmer
Vorstand REFA-Bundesverband

Besonderer Hinweis: Zur besseren Lesbarkeit wird in dieser Broschüre bei Personenbenennungen wie Teilnehmer, Mitarbeiter, Trainer stets die männliche Form verwendet. Damit werden Frauen wie Männer gleichermaßen angesprochen.

„Der REFA-Verband gilt als Deutschlands älteste und bedeutendste Organisation für Arbeitsgestaltung, Betriebsorganisation und Unternehmensentwicklung sowie betriebliche Weiterbildung.“



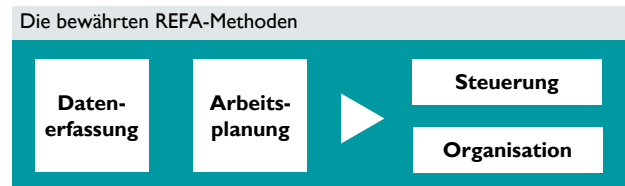
Wir teilen die Meinung und werden alles unternehmen, damit es so bleibt.

Unsere Herkunft und Ausrichtung

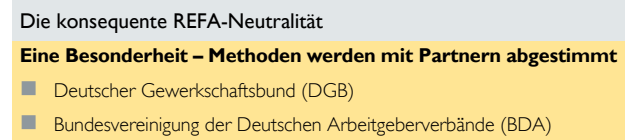
Seit Gründung haben wir unsere Kernkompetenzen nachhaltig entwickelt: Arbeitszeitemittlung (bis 1936), Arbeitsstudien (bis 1977), Arbeitsstudien und Betriebsorganisation (bis 1995) und seitdem das Trio Arbeitsgestaltung, Betriebsorganisation und Unternehmensentwicklung.



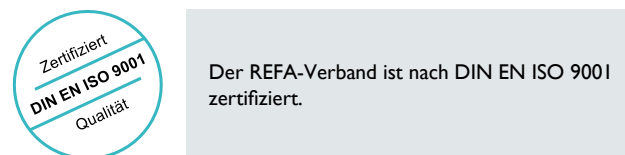
Die seit Jahrzehnten in der Wirtschaft angewendeten REFA-Methoden beziehen sich auf Datenerfassung und Arbeitsplanung. Sie bilden die Grundlage für die Organisation sowie die Steuerung von Prozessen.



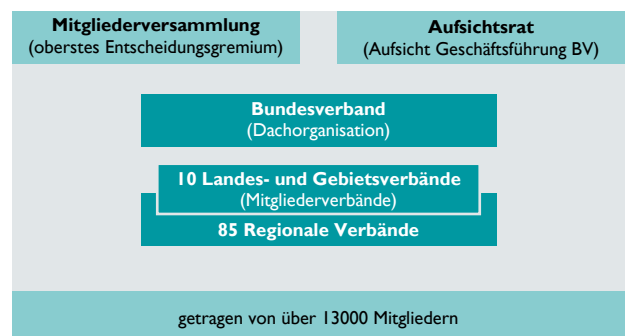
Die breite Anerkennung verdankt REFA dem stets beachteten Neutralitätsprinzip – alle Methoden sind mit den Sozialpartnern abgestimmt!



Ein Gütezeichen, aber auch gleichzeitig eine dauerhafte Herausforderung. Unser Anspruch aus Tradition: Die Qualität muss stimmen.

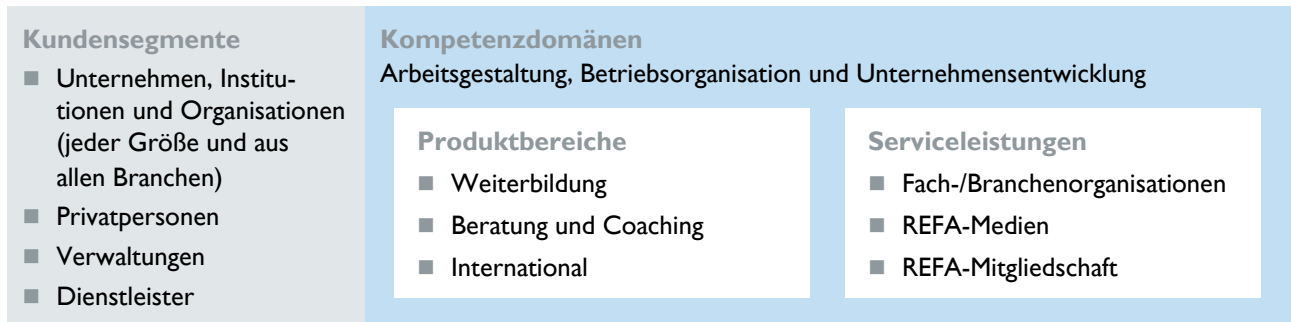


Die Verbandsstruktur von REFA gewährleistet eine einzigartige Verankerung vor Ort und damit die Nähe zu unseren Kunden.



In der alle zwei Jahre stattfindenden Mitgliederversammlung werden Grundsatzbeschlüsse gefasst. Der Aufsichtsrat* nimmt Weichenstellungen vor und überwacht die Geschäftsführung des Bundesverbandes.

* Zusammensetzung: Vorsitzende der 10 Mitgliederverbände sowie je ein Vertreter des DGB und der BDA



Unsere Kunden und Produktbereiche



Zu unseren Kundenkreisen gehören Arbeitgeber aus praktisch allen Branchen und Wirtschaftssektoren sowie Verwaltungen – sie investieren in die Kompetenzentwicklung ihrer Mitarbeiter oder wollen Beratung. Und wir sind auch eine „erste Adresse“ für Privatpersonen, die selbst ihre eigene Weiterbildung gestalten.



Seit Generationen von Fach- und Führungskräften geschätzt und von Arbeitgebern anerkannt: die REFA-Seminare und ganze REFA-Ausbildungen. Die Fundamente „Grundausbildung Arbeitsorganisation“ und „Fachausbildung Prozessorganisation“ bieten jede REFA-Gliederung an.

Das Kernangebot erstreckt sich auf die Gebiete Produktion und Logistik, Industrial Engineering, Controlling sowie Didaktik. Sehr beliebt sind zudem die 1-3 Tage dauernden Kompaktseminare zu analogen und ergänzenden Themen.



REFA steht seinen Kunden auch mit Beratung und Coaching zur Seite – über Tochtergesellschaften oder über einzelne Mitgliederverbände. Das Leistungsangebot deckt alle Fragen rund um Arbeitsgestaltung, Betriebsorganisation und Unternehmensentwicklung ab.

Häufig wird Beratung und speziell Coaching als Verlängerung von Weiterbildungsmaßnahmen genutzt.



Der Bundesverband stellt mit REFA-International ebenso weltweit Weiterbildung und Beratung sicher. Je nach Bedarf bzw. Auftragsziel erfolgen die Leistungen über zertifizierte Partner vor Ort oder direkt ab Standort Deutschland.

Zahlreiche Vorhaben, darunter mehr als 30 Förderprojekte zur Schaffung von Selbsthilfestrukturen, sind realisiert worden. Unser Partnernetz im Ausland wird systematisch gepflegt und ausgebaut.

Der REFA-Verband zählt	Das REFA-Weiterbildungsangebot umfasst
über 13 000 eingetragene Mitglieder	über 300 Seminarthemen bzw. -fachgebiete
über 1 500 Trainer	über 20 Ausbildungen
über 1 000 Ehrenamtliche	Das heißt pro Jahr
rund 100 Festangestellte	mehr als 30 000 Teilnehmer
85 Regionale Verbände	mehr als 1 000 Seminare (3 000 Seminartage)
11 Vorstände in Bundes- und Landesverbänden	mehr als 800 Ausbildungsabschlüsse

Unsere abrundenden Service-Leistungen

Service und „Erfolgsrezept“ zugleich: REFA kooperiert seit vielen Jahrzehnten mit Fach- und Branchenorganisationen, derzeit mit über 20 in Deutschland. Auf dieser absolut praxisnahen Basis können wir gezielt auf Kundenbedürfnisse eingehen, kundenorientierte Methoden und Seminare entwickeln wie auch laufende Feinjustierungen nachhaltig gewährleisten.

Dieser unmittelbare Praxisbezug kommt dem Kunden in der Weiterbildung und in der Beratung von REFA zugute.

Zur praxisnahen Unterstützung Ihrer täglichen Arbeit bietet REFA Ihnen einen „handfesten Service“, nämlich zahlreiche Medien. In unserem Internet-Shop finden Sie Fachbücher sowie Videos und CD-ROMs mit klassischem wie topaktuellem Inhalt.

Außerdem können Sie die seit Jahrzehnten sehr beliebte REFA-Fachzeitschrift *Industrial Engineering* abonnieren (für Mitglieder gratis). Der REFA-Newsletter informiert Sie regelmäßig über Aktuelles und Anstehendes bei REFA.

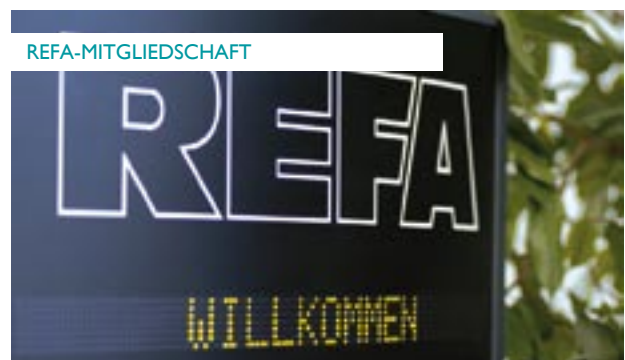
Als REFA-Mitglied nutzen Sie unser Netzwerk und werden zeitnah über sämtliche Weiterbildungsangebote informiert. Zudem profitieren sie von zahlreichen Vergünstigungen: Preisnachlass auf REFA-Weiterbildungen, viele Artikel aus dem REFA-Shop zu Vorzugspreisen, ein Gratisabonnement der REFA-Zeitschrift „*Industrial Engineering*“.

Eine Anmeldung, z. B. über Internet, bei einer REFA-Stelle Ihrer Wahl genügt, und Sie sind Mitglied.



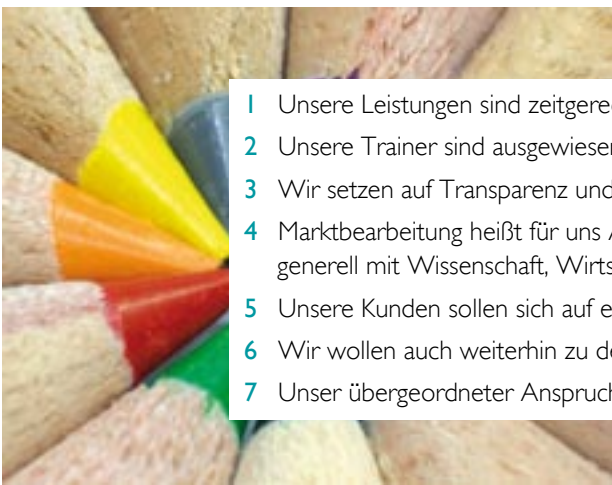
REFA-MEDIEN

Fachliteratur	Fachzeitschrift
	<ul style="list-style-type: none"> ■ Organisationsmethoden ■ Software-Markt ■ Best-Practice-Unternehmen ■ Interviews und Tipps aus und für die Arbeitswelt
	Videos und CD-ROMs





Unsere verfolgte Wegrichtung – Ihre Perspektive



Die sieben REFA-Leitplanken

- 1 Unsere Leistungen sind zeitgerecht sowie punktgenau auf die Kundenbedürfnisse abgestimmt
- 2 Unsere Trainer sind ausgewiesene und praxisorientierte Profis
- 3 Wir setzen auf Transparenz und kommunizieren entsprechend
- 4 Marktbearbeitung heißt für uns Aufbau und Pflege von Beziehungen: primär mit Kunden – generell mit Wissenschaft, Wirtschaft und Sozialpartnern
- 5 Unsere Kunden sollen sich auf ein ausgewogenes Preis-Leistungs-Verhältnis verlassen können
- 6 Wir wollen auch weiterhin zu den führenden Anbietern und Taktgebern im Markt gehören
- 7 Unser übergeordneter Anspruch: die Qualitätserwartungen unserer Kunden und Partner erfüllen



Unsere Produktpolitik

- Wir hinterfragen jährlich Themen, Inhalte und Formen unserer Seminare sowie Ausbildungen und nehmen die gebotenen Anpassungen bzw. Ergänzungen vor.
- Die Trainer-Qualifizierung hat für uns höchste Priorität, wir prüfen und fördern sie laufend.



- Wir machen unsere Kernkompetenzen begleitend bzw. ergänzend zur Weiterbildung nutzbar.
- Wir wollen gezielt Kundenbedürfnisse aufspüren und unser Beratungsgeschäft nachhaltig fördern.



- Wir folgen dem Globalisierungstrend und stärken unser weltweites Geschäft in Weiterbildung, Beratung und Coaching.
- Wir begleiten unsere Kunden über Partnerschaften vor Ort oder direkt ab Standort Deutschland.

REFA finden Sie auch in Ihrer Nähe

Kontaktstellen Bundes- und Landesverbände

REFA-Bundesverband

Wittichstraße 2
64295 Darmstadt
Fon 06151 88 01-0
Fax 06151 88 01-27
refa@refa.de

REFA Business School

Emil-Figge-Straße 43
44227 Dortmund
Fon 0231 9796-0
Fax 0231 9796-197
info-do@refa.de

REFA Nordwest

Emil-Figge-Straße 43
44227 Dortmund
Fon 0231 758100-0
Fax 0231 758100-15
info@refa-nordwest.de

REFA Baden-Württemberg

Tullastraße 14
68161 Mannheim
Fon 0621 411064
Fax 0621 4185075
kontakt@refa-bw.de

REFA Bayern

Theodorstraße 3
90489 Nürnberg
Fon 0911 995573
Fax 0911 5393992
lvbayem@refa-bayern.de

REFA-Landesverband Berlin und Brandenburg

Nonnendammallee 104
13629 Berlin
Fon 030 38621919
Fax 030 38621920
info@refa-berlin.de

REFA-Landesverband Hessen

Emil-von-Behring-Straße 4
60439 Frankfurt am Main
Fon 069 95808-237
Fax 069 95808-178
info@refa-hessen.de

REFA-Landesverband Mecklenburg-Vorpommern

Lange Straße 1a
18055 Rostock
Fon 0381 455223
Fax 0381 455224
info@refa-mv.de

REFA-Landesverband Rheinland-Pfalz/Saar

Friedrich-Ebert-Straße 9
67433 Neustadt/Weinstraße
Fon 06321 852277
Fax 06321 30573
info@refa-nw.de

REFA-Landesverband Sachsen

Zellescher Weg 24
01217 Dresden
Fon 0351 4707852
Fax 0351 4707853
service@refa-sachsen.de

REFA-Landesverband Sachsen-Anhalt

Halberstädter Straße 21
39112 Magdeburg
Fon 0391 62099-98
Fax 0391 62099-99
info@refa-magdeburg.de

REFA-Landesverband Thüringen

Schwarzaer Straße 43
07422 Unterwirschbach
Fon 036741 42149
Fax 036741 564702
lv@refa-thueringen.de

Herausgeber:

REFA Bundesverband e.V.
Verband für Arbeitsgestaltung,
Betriebsorganisation und
Unternehmensentwicklung
Wittichstraße 2, 64295 Darmstadt
Fon 06151 88 01-0
Fax 06151 88 01-27
refa@refa.de

© REFA 9/2008

www.refa.de

REFA ■ 2009

Das Know-how,
seit 85 Jahren.

