

Das Know-how.

REFEA

Das REFA Institut

Forschung und Entwicklung mit Tradition

SEIT 85 JAHREN AUS DER PRAXIS FÜR DIE PRAXIS

WENN ES UM METHODEN, STANDARDS UND TRAINING GEHT

REFA, EUROPaweIT FÜHREND IM INDUSTRIAL ENGINEERING

Wozu gibt es überhaupt das REFA Institut?

REFA-Leistungen setzen auf Forschung und Entwicklung.



► Seit eh und je ein Bindeglied

► Das REFA Institut bildet den Kern für:

REFA-METHODEN

REFA-STANDARDS

REFA-WEITERBILDUNG

REFA-CONSULTING

► Kenner über REFA

„Die hüten seit 85 Jahren den Methodenschatz wie den Heiligen Gral.“

► Die Vernetzung mit all den benötigten kompetenten Partnern besteht nun seit vielen Generationen – das Netzwerk wird laufend gepflegt.

REFA, europaweit führend im Industrial Engineering, vermittelt Know-how – mit Weiterbildung und Consulting. Um unseren Kunden punktgenaue und praxisgerechte Lösungen zu gewährleisten, stützen wir unsere Leistungen auf einen ständig gepflegten Brückenschlag zwischen Wissenschaft, Wirtschaft und Praxis. Das tun wir seit Jahrzehnten über unseren eigenen Weg, den Sie hier als REFA Institut entdecken können. Basis bildet ein thematisch und geografisch umfassendes Netzwerk.

DIE AUFGABEN DES INSTITUTS – VIELSEITIG UND VIELSCHICHTIG

Als wahres Bindeglied zwischen Wissenschaft und Praxis hat das Institut eine ganze Reihe von Aufgaben nachhaltig sicherzustellen:

- Forschung und Entwicklung auf den Gebieten Arbeits- und Zeitwirtschaft bzw. Industrial Engineering systematisch und praxisgerecht wahrnehmen
- Industrial-Engineering-Standards laufend bereitstellen
- REFA-Methoden weiterentwickeln und gezielt im Markt verbreiten
- REFA-Netzwerke auf- und ausbauen sowie konsequent pflegen
- Konzepte für REFA-Bildungsangebote und Coachingprogramme erarbeiten
- Erfahrungsaustausch mit Wissenschaft und Praxis fördern und pflegen
- Schriften publizieren, die sowohl höchsten wissenschaftlichen Anforderungen genügen als auch den Gegebenheiten in der Praxis gerecht werden

Im Rahmen dieser Tätigkeiten vergibt und koordiniert das REFA Institut ständig Forschungsprojekte. Ganz entscheidend ist auch stets, Kontakte zur Wirtschaft, zu Universitäten, Institutionen sowie anderen Verbänden proaktiv zu fördern.

HOHE ANSPRÜCHE

Projektarbeiten wie zurzeit die Neugestaltung der REFA-Grundausbildung können sich hinsichtlich Aufgaben als auch Ansprech- und Kooperationspartner als sehr komplex erweisen. Das Grundschemata sieht in der Regel so aus:



Es stellen sich stets hohe Ansprüche an den Projektleiter, aber definitiv auch an die jeweils eingebundenen Beiräte, Partnergruppen und anderen Spezialisten.

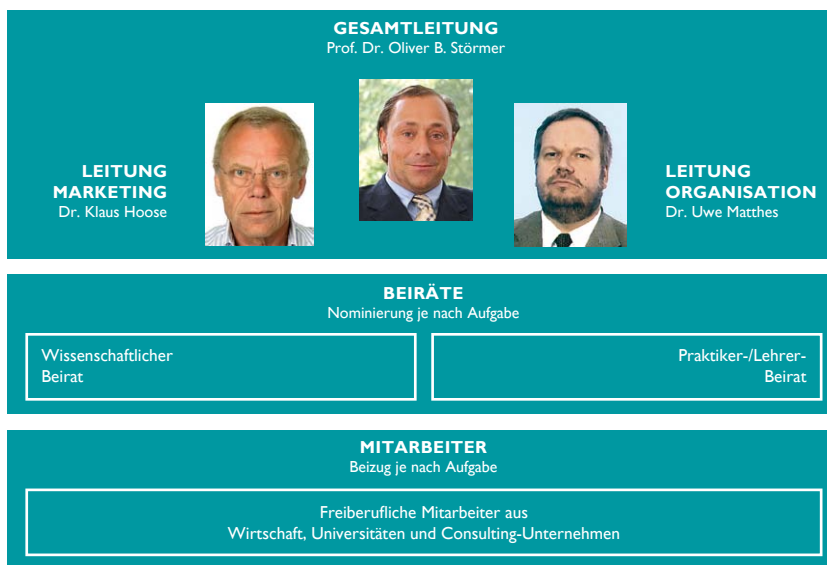
Wie ist das REFA Institut eigentlich organisiert?

Bewährte Basis mit jeweils ausgewählten Kompetenzträgern.

DAS REFA INSTITUT ARBEITET MIT „BEST PRACTICE“-STRUKTUREN

Organisatorisch und personell kann sich das Institut auf eine besondere Stärke stützen. Es wird durch gestandene REFA-Experten (im Nebenamt) gemanagt, durch freiberufliche Mitarbeiter aus Wirtschaft, Universitäten sowie Consulting-Unternehmen (ebenfalls nebenamtlich) getragen. Entscheidend ist immer, welche Kompetenz für ein bestimmtes Projekt gebraucht wird und wo sich diese finden lässt. Als besonders wertvoll erweisen sich auch stets die situativ eingesetzten Beiräte.

Überblick der Grundstruktur



► Seit eh und je abgestimmte Strukturen und eingespielte Abläufe

► Dr. Matthes leitet zurzeit auch das Großprojekt Grundausbildung 2010

► Die Beiräte sorgen stets dafür, dass Kompetenz, Ausgewogenheit und Professionalität sichergestellt sind.

► Mitarbeiter aus verschiedensten Disziplinen gewährleisten in sich stimmige Ergebnisse.

BEIRÄTE GROSSPROJEKT REFA-GRUNDAUSBILDUNG 2010



Wissenschaftlicher Beirat

Prof. Dr.-Ing. Dr. Ing. e.h. Dieter Spath, Fraunhofer-Institut für Arbeitswirtschaft und Organisation IAO und Uni Stuttgart sowie Prof. Dr.-Ing. Jochen Deuse, TU Dortmund, Prof. Dr.-Ing. Eberhard Abele, TU Darmstadt, Prof. Dr.-Ing. Martin Schmauder, TU Dresden, Prof. Dr. Dr.-Ing. Birgit Spanner-Ulmer, TU Chemnitz



REFA-Lehrer-Beirat

Joachim Schlambor, Klaus Gronbach, Wolfgang Feldhoff, Andreas Dittmar, Brigitte Gerstung

REFA finden Sie auch in Ihrer Nähe

Kontaktstellen Bundes- und Landesverbände

REFA-Bundesverband

Wittichstraße 2
64295 Darmstadt
Fon 06151 88 01-0
Fax 06151 88 01-27
refa@refa.de

REFA Business School

Emil-Figge-Straße 43
44227 Dortmund
Fon 0231 9796-0
Fax 0231 9796-197
info-do@refa.de

REFA Nordwest

Emil-Figge-Straße 43
44227 Dortmund
Fon 0231 758100-0
Fax 0231 758100-15
info@refa-nordwest.de

REFA Baden-Württemberg

Tullastraße 14
68161 Mannheim
Fon 0621 411064
Fax 0621 4185075
kontakt@refa-bw.de

REFA Bayern

Theodorstraße 3
90489 Nürnberg
Fon 0911 995573
Fax 0911 5393992
lvbayem@refa-bayern.de

REFA-Landesverband Berlin und Brandenburg

Nonnendammallee 104
13629 Berlin
Fon 030 38621919
Fax 030 38621920
info@refa-berlin.de

REFA-Landesverband Hessen

Emil-von-Behring-Straße 4
60439 Frankfurt am Main
Fon 069 95808-237
Fax 069 95808-178
info@refa-hessen.de

REFA-Landesverband Mecklenburg-Vorpommern

Lange Straße 1a
18055 Rostock
Fon 0381 455223
Fax 0381 455224
info@refa-mv.de

REFA-Landesverband Rheinland-Pfalz/Saar

Friedrich-Ebert-Straße 9
67433 Neustadt/Weinstraße
Fon 06321 852277
Fax 06321 30573
info@refa-nw.de

REFA-Landesverband Sachsen

Zellescher Weg 24
01217 Dresden
Fon 0351 4707852
Fax 0351 4707853
service@refa-sachsen.de

REFA-Landesverband Sachsen-Anhalt

Halberstädter Straße 21
39112 Magdeburg
Fon 0391 62099-98
Fax 0391 62099-99
info@refa-magdeburg.de

REFA-Landesverband Thüringen

Schwarzaer Straße 43
07422 Unterwirschbach
Fon 036741 42149
Fax 036741 564702
lv@refa-thueringen.de

Herausgeber:
REFA Bundesverband e.V.
Verband für Arbeitsgestaltung,
Betriebsorganisation und
Unternehmensentwicklung
Wittichstraße 2, 64295 Darmstadt
Fon 06151 88 01-0
Fax 06151 88 01-27
refa@refa.de

